

RALLUMONS LES ÉTOILES

Bernard DEVIC, Président du Parc Naturel Régional de la Narbonnaise en Méditerranée,
& **Régis BANQUET**, Président du SYADEN,

Vous convient à une matinée d'échanges, à l'occasion du Jour de la Nuit, sur le sujet de l'**extinction de l'éclairage public**.

Le vendredi 11 octobre 2019,
à la Salle de réunion du Parc naturel régional

Au programme :

9H30 • Accueil

10H • Interventions

Présentation de la charte pour l'extinction - SYADEN

Retour d'Expériences de communes

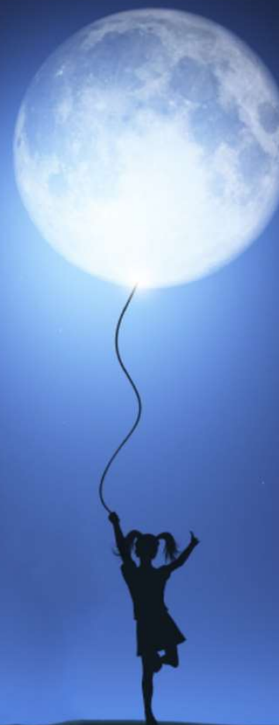
Pour une optimisation de l'éclairage - SYADEN

Biodiversité et pollution lumineuse - LPO Aude

12H • Signature de convention

PNR de la Narbonnaise en Méditerranée - SYADEN

12H30 • Pot de l'amitié



Une autre nuit s'invente ici

Accompagner les communes pour les aider à réaliser des économies d'énergie et les inciter à optimiser leur éclairage public est une des missions menée par le Parc naturel depuis près de 15 ans.

 Communes du Parc naturel pratiquant l'extinction de l'éclairage public à l'année : Caves, Fleury d'Aude, Peyriac-de-Mer et Portel-des-Corbières

 Communes du Parc naturel participant au Jour de la Nuit 2019 : Armissan, Narbonne, Portel-des-Corbières, Roquefort-des-Corbières, Sigean





PARC NATUREL RÉGIONAL
NARBONNAISE EN MÉDITERRANÉE

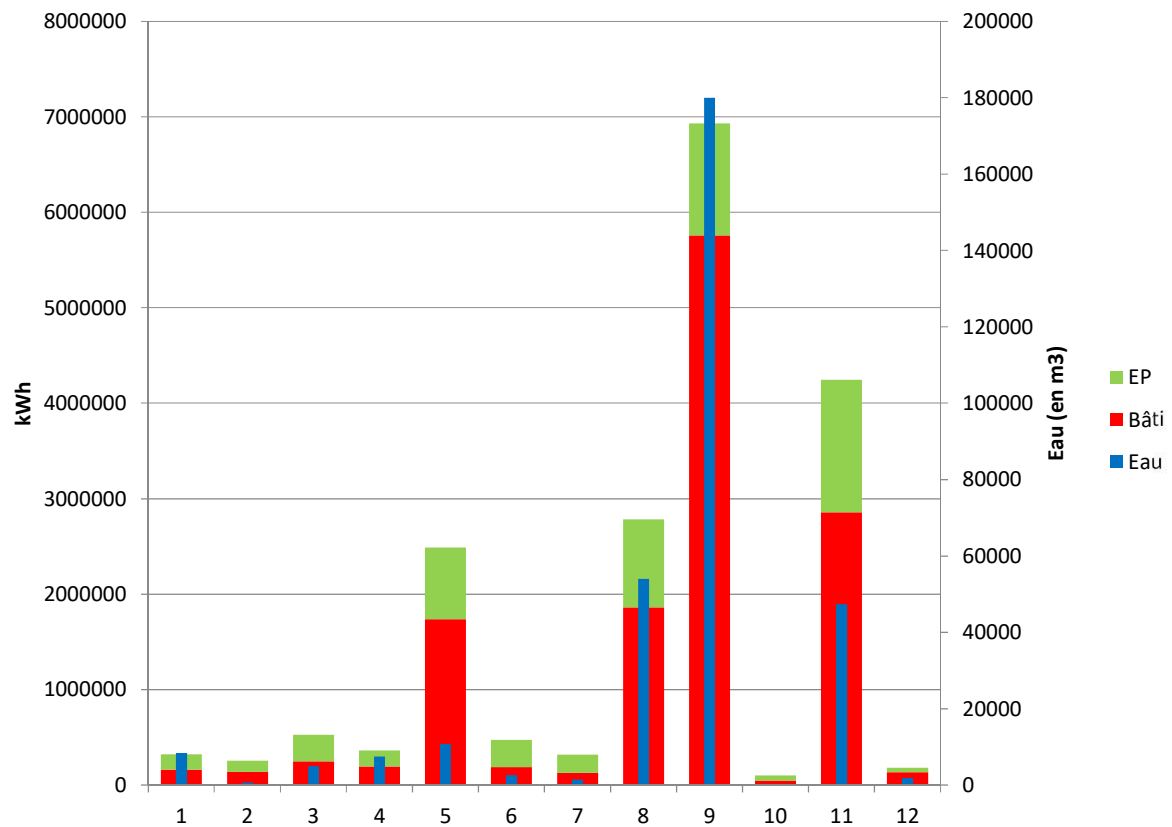


PARC

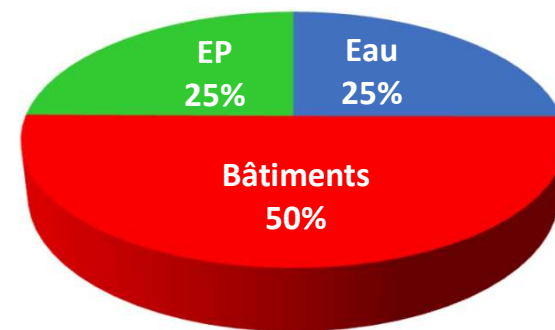


Opération
« Communes économes avec le Parc »

Des profils de consommation variés



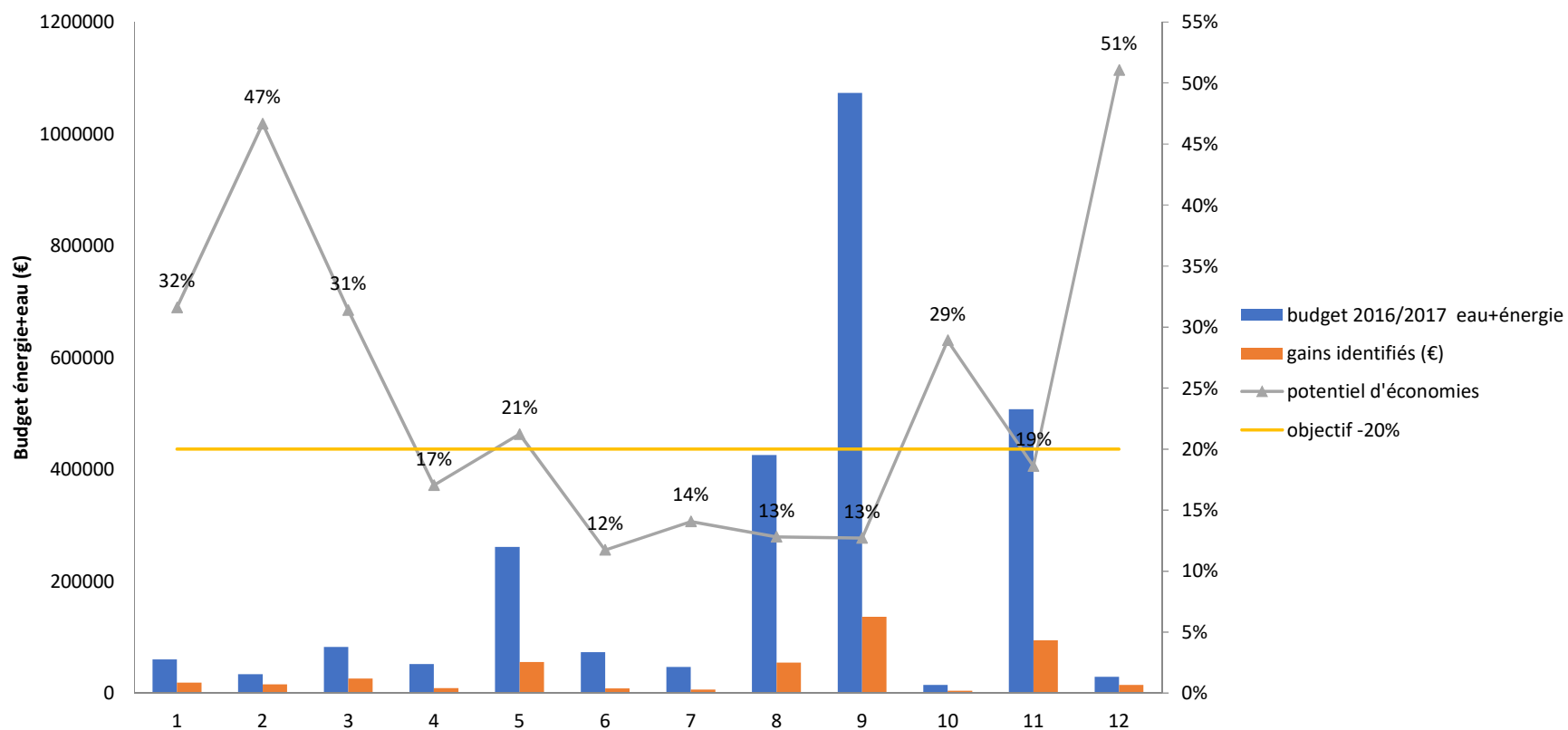
Quelle répartition de la facture ?



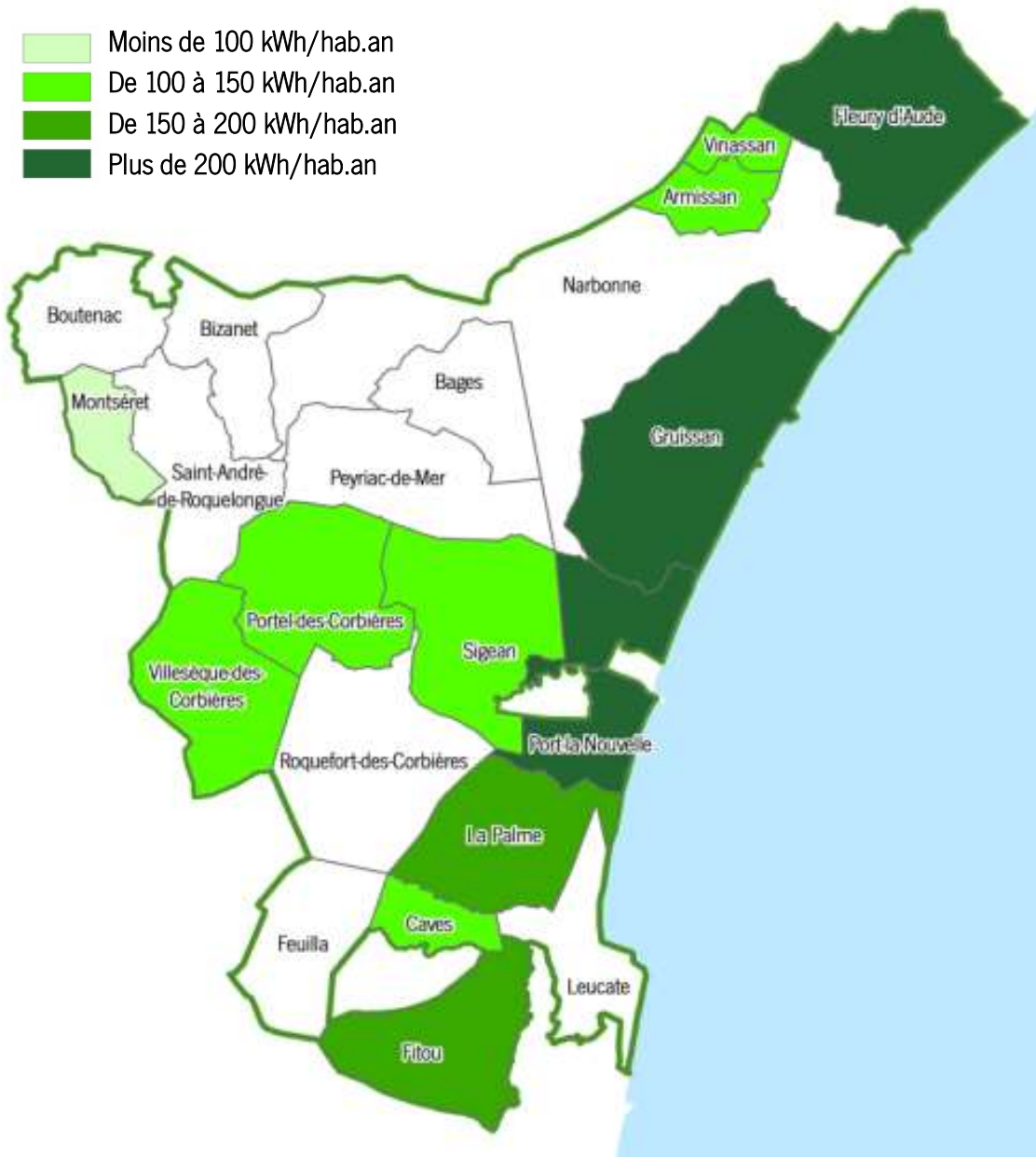
17 %

d'économie en moyenne sur 12 communes

395 000 €



- Moins de 100 kWh/hab.an
- De 100 à 150 kWh/hab.an
- De 150 à 200 kWh/hab.an
- Plus de 200 kWh/hab.an



L'éclairage public

DES PROGRES CONSTANTS

Sur les 12 communes étudiées :

- 5,5 millions de kWh
- 661 mille €

X 1 375



4 000 kWh: consommation moyenne d'une voiture électrique pour faire le tour de la terre

X 1



5 500 000 kWh : production moyenne annuelle d'une éolienne de 2,2 MW

Quelle évolution en un peu moins de 10 ans ?

-6% * de consommation
+35% de dépense

COE avant 2010

Moins de **9 cts€**
HT/kWh

2016-2017

Plus de **12 cts**
€HT/kWh

Lampes à vapeur de mercure
Retrait du marché en avril 2015



125 W

Lampes à sodium
haute pression



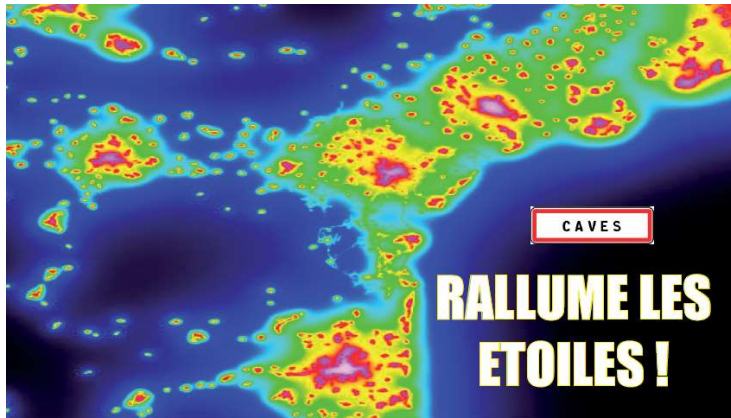
70 W

Lampes LED



30 W

Sur 10 communes uniquement, faute de données disponibles

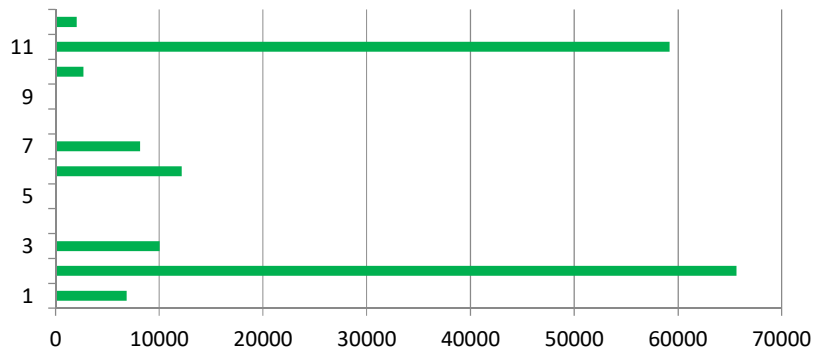


Soyez prudents, expérimentation d'extinction nocturne en cours



4 communes pratiquent l'extinction nocturne sur le territoire, d'autres la gradation.

potentiel d'économies en kWh/commune



Enjeu identifié sur le territoire :

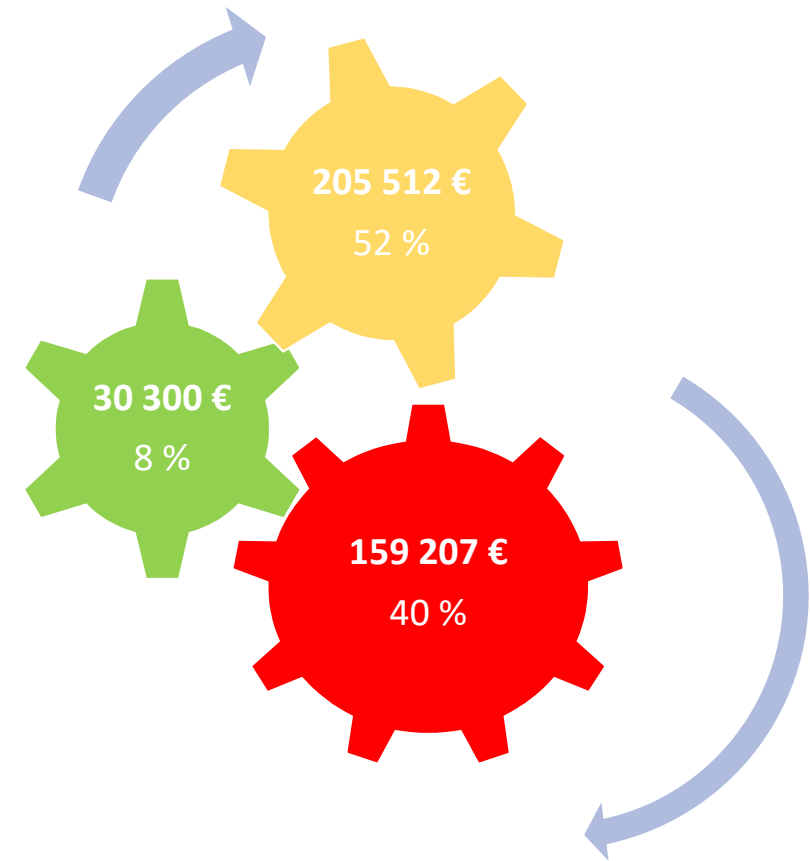
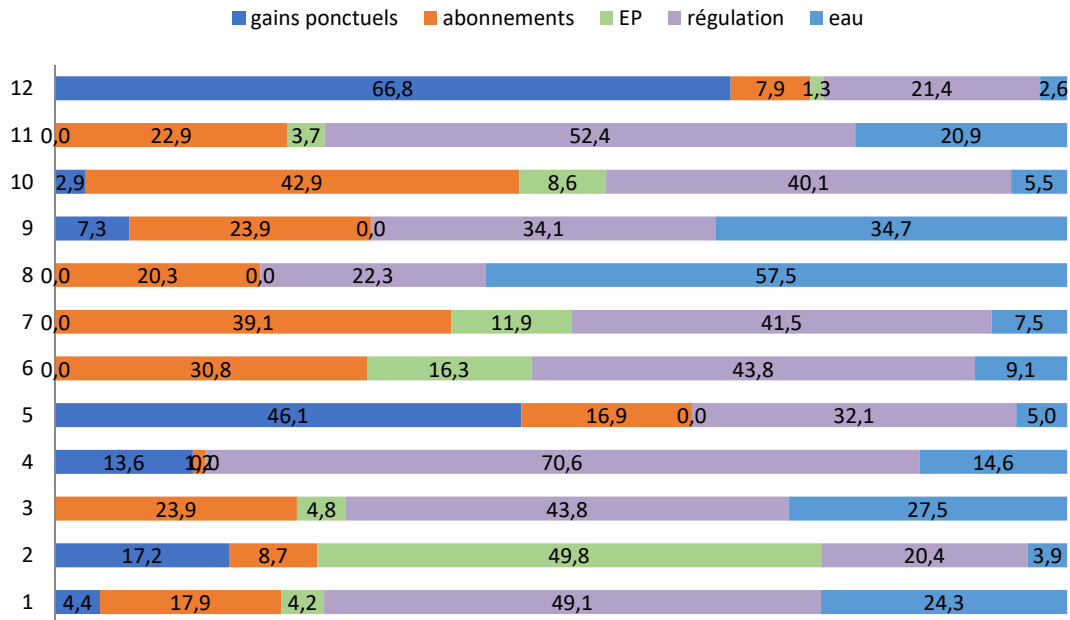
- 4% de dépenses
107 500 kWh économisés



Un préalable indispensable : le réglage des déclenchements, sinon peu de marges de manœuvre sans investissement... ou extinction.

PRINCIPAUX ENSEIGNEMENTS

Où se situent les principales économies financières ?



Trois niveaux de mobilisation de ces économies :

- 1. les mesures les plus simples, actions sans regret ni soucis et qui ne nécessitent aucun investissement
- 2. accessibles, mais demandent des mesures préliminaires, une visite sur site
- 3. plus difficiles, des travaux et un suivi seront indispensables

LES PRINCIPALES SOURCES D'ECONOMIES (en kWh):

ECLAIRAGE PUBLIC : De nombreuses actions ont déjà été menées sur l'éclairage public ces dernières années

- Réglage/optimisation des déclenchements
- Relamping, passage aux leds
- Extinction nocturne...

REGULATION DU CHAUFFAGE : La gestion du chauffage est certes un poste un peu plus compliqué à investir mais à fort enjeu !

- Réglage de l'intermittence
- Révision des usages...

LES PRINCIPALES SOURCES D'ECONOMIES (en m³):

- Contrôler les fuites
- Equiper de compteurs
- Revoir les usages
- Modifier les débits
- Régler l'arrosage
- Vérifier les équipements
- Suivre les consommations
- Equiper de matériel hydro-économe
- Recourir à des ressources de substitution



- Des services et équipements qui font la différence (groupes scolaires, écoles, pratiques sur l'EP...)
- Le poids lié à la fréquentation touristique (équipements, usages...)

Nécessité d'un observatoire à l'échelle du territoire et d'un suivi individuel des communes



Programme de
FORM' ACTIONS ENERGIE
PNR – 2019 (2ème semestre)



PARC NATUREL RÉGIONAL
NARBONNAISE EN MÉDITERRANÉE



PARC

Opération

Communes économes avec le PARC

Programme de FORM' ACTIONS PNR – 2019 - ENERGIE

3 sessions collectives délocalisées en commune
(prises à charge à 100% par le PNR)

Détails et contenus pratiques : cf. pages suivantes

Dates et lieux :

Mardi 5 novembre 2019, à **MONTSERET** (9h00 – 12h00) :

Session **ENERGIE 1** - Optimiser un **Eclairage Public**

Mercredi **6 novembre 2019** à **SIGEAN** (9h00 – 12h00) :

Session **ENERGIE 2** - Régulation de Chauffage dans une école

Mercredi **20 novembre 2019**, à **VINASSAN** (9h00 - 12h00) :

Session **ENERGIE 3** - Economies d'Electricité sur un bâtiment

INSCRIPTIONS PRÉALABLES OBLIGATOIRES par mail au PNR (info@pnrnm.fr)

Le Jour de la Nuit est un événement national organisé depuis 2016 sur le territoire du Parc naturel régional de la Narbonnaise. C'est une manifestation de sensibilisation à la pollution lumineuse, à la protection de la biodiversité nocturne et du ciel étoilé, coordonnée par l'association Agir pour l'Environnement. Elle fédère une multitude d'acteurs (collectivités locales, associations, gestionnaires d'espaces naturels et citoyens) qui organisent des manifestations et animations dans les territoires, pour sensibiliser le grand public et les collectivités territoriales aux conséquences de la pollution lumineuse.

www.jourdelanuit.fr

rendez-vous - Grand public

Pour toutes les animations, pensez à vous munir d'une lampe de poche

~
SAMEDI 12 OCTOBRE | 21H

ARMISSAN

Observation des étoiles

Venez observer les étoiles et prendre connaissance de l'astre lunaire avec rétrospective sur la conquête du sol lunaire. Contes sur la lune, les étoiles et la voie lactée. Extinction symbolique de l'éclairage public du village.
RV au stade d'Armissan

~
SAMEDI 12 OCTOBRE | 20H à 22H

NARBONNE

Pollution lumineuse et biodiversité

Partagez une soirée dédiée à la vie nocturne et aux questions de pollution lumineuse : balade nocturne contée, exposition et portes ouvertes à l'observatoire astronomique pour une observation du ciel commentée par l'ANAP.
RV au Château de Montplaisir

~
SAMEDI 12 OCTOBRE | 19H à 22H

PORTEL-DES-CORBIÈRES

Rencontre avec les petites bêtes de la nuit

Rejoignez-nous pour découvrir la diversité des insectes nocturnes. A l'aide d'un piège lumineux, attirons-les et prenons le temps de les observer puis éteignons pour que chacun reprenne ses activités.
*RV Portel-des-Corbières, parking Notre-Dame des Oubiols
2 km - facile - A partir de 7 ans
Stéphanie Dubois, Insectes et nature : 06 81 44 84 70
Sciences participatives et changement climatique
Avec les Amis du Parc*



~
SAMEDI 12 OCTOBRE | 20H30

SIGEAN

Observons la lune

Soirée d'observation et animations autour de la Lune et de la qualité du ciel nocturne avec l'association les étoiles de votre jardin. Extinction symbolique de l'éclairage public du quartier de 20h30 à 23h30.

RV à la maison du rugby (près du stade de rugby)

~
SAMEDI 12 OCTOBRE | 19H

ROQUEFORT-DES-CORBIÈRES

Randonnée nocturne

Le club Roquefort Corbières Randonnées organise une sortie vers les 3 moulins afin d'observer le ciel étoilé en surplomb du village. Extinction symbolique de l'éclairage public du village.

RV au stade

—
Et aussi :

Le Grand Narbonne se mobilise avec la commune de Saint-Marcel sur Aude pour le Jour de la Nuit :

RV au stade de Saint-Marcel sur Aude de 20h à 22h pour une balade découverte de 30 minutes dans le quartier pour présenter le paysage nocturne puis observation du ciel au télescope.

Animation Petits Débrouillards - Renseignement 06 10 10 06 99



Montserrat sans éclairage public – Photo Anne Solignac



La lune vue depuis Armissan – Photo PNRNM





CONVENTION DE PARTENARIAT

« Coordination & complémentarité »

Bâtiments publics et maîtrise de l'énergie

Eclairage public et mise en esthétique des réseaux associés

Energies renouvelables électriques et thermiques

Certificats d'Économies d'Énergies (« CEE »)